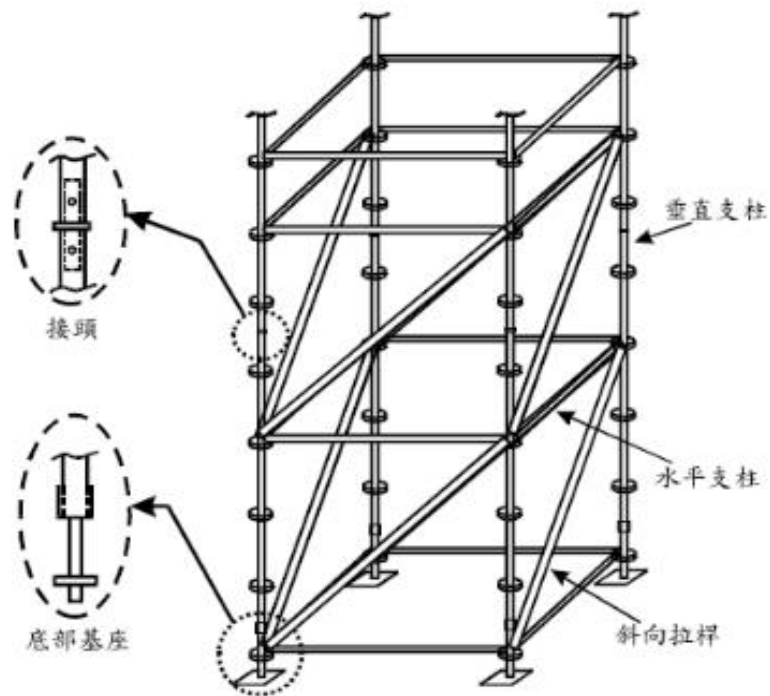


RINGLOCK TYPE

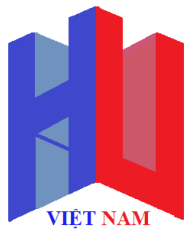
OVERVIEW – TỔNG QUAN



Tubular metal ringlock scaffolding systems

Là hệ thống giàn giáo bằng liên kết đĩa nêm





SCAFFOLDING GIÀN GIÁO

Packaging product standardization, less maintenance, loading and unloading fast, easy to transport, easy to store .

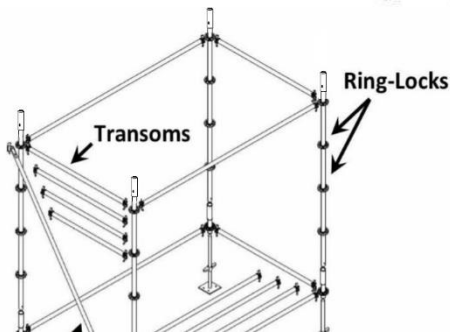
Sản phẩm bao bì tiêu chuẩn, ít cần bảo dưỡng, bốc xếp nhanh, dễ vận chuyển, dễ dàng lưu trữ.

Durability: generally with more 10 years

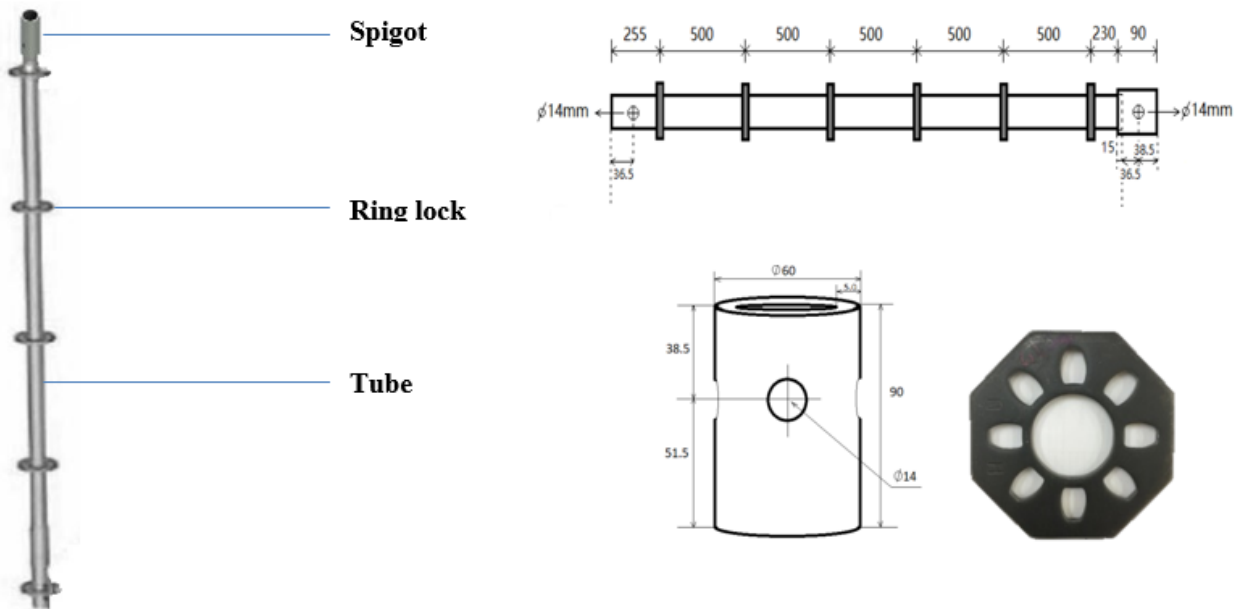
Thời gian sử dụng: Thông thường 10 năm trở lên

With early split function: the bar can be removed in advance turnover, material saving, saving wooden, save labor. Truly energy saving, economical and practical.

Với chức năng có thể tách rời: thanh có thể được loại bỏ trước doanh thu, tiết kiệm nguyên liệu, tiết kiệm gỗ, tiết kiệm lao động. Tiết kiệm năng lượng, kinh tế và thiết thực.

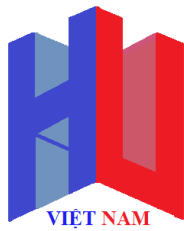


STANDARD



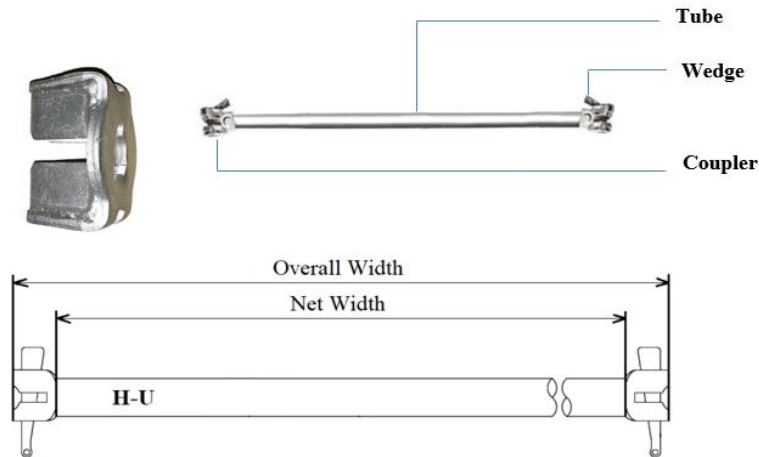
| STANDARD – Chân trụ | | | | |
|---------------------|------------------------------------|------------------------|---------------------|-------------------|
| Product Sản phẩm | | Substance Chất liệu | Packing Đóng gói | Remark Ghi chú |
| Code Mã sản phẩm | Description Quy cách | | | |
| S3000 | could be cusotmized- Thỏa thuận | SS400 | | |
| S2500 | could be cusotmized- Thỏa thuận | SS400 | | |
| S1500 | could be cusotmized- Thỏa thuận | SS400 | | |
| S1000 | could be cusotmized- Thỏa thuận | SS400 | | |

| | | |
|---------------------------|-----------------------------|-----------------------------|
| SPIGOT-Đầu nối | Ø60 * 4.5mm*90mm | Ø60 * 4.5mm*90mm |
| RING LOCK-Đĩa tròn | 8.0*120 *120mm | |
| TUBE-Ống thép | GI Ø48.30 * 3mm*3000/2500mm | GI Ø48.30 * 3mm*1500/1000mm |



SCAFFOLDING GIÀN GIÁO

LEDGERS



| LEDGERS – Giằng ngang | | | | | |
|-----------------------|----------------------------------|-------------------------|------------------------|---------------------|-------------------|
| Product Sản phẩm | | | Substance Chất liệu | Packing Đóng gói | Remark Ghi chú |
| Code Mã sản phẩm | Overall Width Tổng chiều rộng | Net Width Chiều rộng | | | |
| L2130 | 2130 | 2040 | SS400 | | |
| L2000 | 2000 | 1910 | SS400 | | |
| L1800 | 1800 | 1710 | SS400 | | |
| L1200 | 1200 | 1110 | SS400 | | |
| L600 | 600 | 510 | SS400 | | |

| | | |
|--------------------|------------------------------|----------------------------|
| RIVET-Đinh vít | 9*6.4*13 | |
| WEDGE-Chốt gài | 6*35.6*135mm | |
| COUPLER-Bass giằng | 6*61*143mm | |
| TUBE-Ống thép | GI SS400 Ø48.3 * 2.5 *1062mm | GI SS400 Ø48.3 * 2.5*462mm |

DIAGONAL BRACE



| DIAGONAL BRACE – 斜拉桿 | | | | |
|----------------------|-------------------------|------------------------|---------------------|-------------------|
| Product Sản phẩm | | Substance Chất liệu | Packing Đóng gói | Remark Ghi chú |
| Code Mã sản phẩm | Description Quy cách | | | |
| DB-L1920-VN | 1920mm | SS400 | | |
| DB-L2242-VN | 2242mm | SS400 | | |
| DB-L2566-VN | 2566mm | SS400 | | |

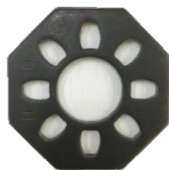
| | |
|-----------------|------------------------|
| RIVET-Đinh vít | 9*6.4*13 |
| WEDGE-Chốt nêm | 6*35.6*135mm |
| COUPLER-Đầu nối | 6*61*143mm |
| TUBE-Ống thép | GI SS400 Ø48.3 * 2.3mm |

SCAFFOLD ASSEMBLY COMPONENT – Linh kiện giàn giáo ring lock

RING LOCK – Đĩa nêm



-SS400
- $\Phi 120\text{mm} * T: 8\text{mm}$
 $120\text{mm} * 120\text{mm} * T: 8\text{mm}$
- $\Phi 120\text{mm} * T: 10\text{mm}$
 $120\text{mm} * 120\text{mm} * T: 8\text{mm}$



- SS400
- $120\text{mm} * 120\text{mm} * T: 8\text{mm}$
-
- $120\text{mm} * 120\text{mm} * T: 10\text{mm}$



- SS400
-
-

COUPLER (Đúc) Bass giằng ngang



Bass giằng chéo



COUPLER (Dập-Hàn) Bass giằng ngang



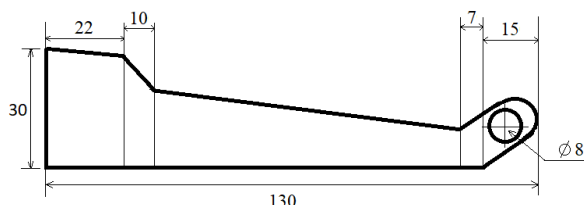
Bass giằng chéo



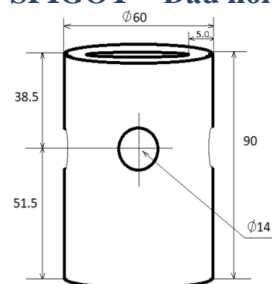
BASS GIẰNG CHÉO

| COUPLER 扣頭 | | | | | | | | |
|---------------------|-------------------------|---------|---------|---------|------|-------|------------------------|---------------------|
| Product Sản phẩm | | | | | | | Substance Chất liệu | Packing Đóng gói |
| Code Mã sản phẩm | Description Quy cách | | | | | | | |
| | Substance Chất liệu | C | S | Mn | P | S | | |
| Bass ngang | Gang | 3.2-3.5 | 1.8-2.4 | 0.5-0.8 | <0.2 | <0.12 | | |
| Bass chéo | | | | | | | | |
| Bass ngang | Thép | 0.18 | 0.22 | 0.6 | 0.03 | 0.04 | | |
| Bass chéo | | | | | | | | |

WEDGE – Chốt cài



SPIGOT – Đầu nối



-SS400
- $\Phi 60\text{mm} * T: 5.0\text{mm} * 90\text{mm}$